

3월 14일 토요일 법회 식순

< 1부 > 기도법회 (법요집 참조)

< 2부 > 불교대강좌

- 주 제 : 한국불자신행의 현주소
- 법 사 : 법타스님 (정각원장)
- ♪오늘의 찬불가 "보현행원" 법요집 p.53

이달의 초청강좌

날 짜	법 회 주 제	법 사
3.21(토)	절 수행	동봉스님 곤지암 우리절
3.28(토)	화 다스림 명상	마가스님 교법사
4. 4(토)	생활법문	법타스님 정각원장

정각원 불교대학 5기 모집(접수중)

- 접 수 : 수시등록가능
- 대 상 : 불교입문과정 수료자
- 수 강 료 : 9만원(분기별)
- 이수과정 : 불교대강좌 → 교리반 I, II

정각원 「불교아카데미」 모집 ○매주(토)법회후 13:30~

구 분	강좌내용	법사	강의실
입문반	불교입문	고금스님	법학관B158
교리반	I 초기불교 불교신행	정천스님	명진관 A103
	II 대승불교 불교문화	명선스님	
漢詩반	한시(漢詩)강좌	동봉거사님	다정산방

2015

# 서울국제불교박람회

Seoul International Buddhism Expo

**2015. 3. 12** 목 ~ **3. 15** 일

서울무역전시컨벤션센터 SETEC  
지하철 3호선 학여울역 1번 출구

정각원 행정실에서 입장권을 선착순으로 나눠드리니 많은 동참 부탁드립니다!

**\*14일(토) 오후2시 마가스님 법문도 진행됩니다\***

**올미년 인등을 밝히세요~**

각자의 원을 담은 공덕행(功德行)!

- 인 등 : 1년 5만원 토요일 법회 시 축원 해드립니다^^
- 신 청 문 의 : 정 각 원 사 무 실 ☎ 2260-3017

## 2559년 부처님오신날 연등권선

불기 2559년 봉축연등 신청을 받습니다.  
신도님들의 많은 동참 바랍니다.

동국109 발전등 : 109만원 이상  
 등 국 인 재 등 : 50만원 이상  
 소 원 성 취 등 : 30만원 이상  
 가 족 행 복 등 : 10만원 이상  
 영 가 등 : 10만원 이상

☎ 정각원 사무실 2260-3017

## 보시동참

3월 9일 불전 공양

**₩1,505,000원**

법타스님, 마가스님, 강승심, 강은희, 권복숙, 권정순, 권혁채, 김경민, 김광한, 김기현, 김동상, 김동연, 김문희, 김시현, 김신애, 김종관, 김희년, 남순희, 남창강, 박성진, 박순자, 배인영, 배지원, 백광호, 변형하, 서기원, 성장기, 송달선, 송덕진, 신상호, 안대준, 양유진, 원서준, 윤호문, 이경자, 이봉자, 이성부, 이수준, 이인주, 이태현, 이형식, 정종숙, 최상호, 최선자, 하중락, 한영옥

(그 외 무기명 보시 불자님)

법회경비 집행내용 : 교비 지출

**₩2,768,000원**  
(법사비, 토요일 법회 촬영과 편집비, 법보지 인쇄비 등)

인등 보시  
김광한, 김도영, 문양숙, 이상은, 이민기, 정영희

공양 보시

- ❖ 불단 떡/과일 : 정각원 신도회
- ❖ 대 중 공 양 : 신명자 보살님

§ 부처님께 올리는 여섯 가지 공양(향 초 차 과일 꽃 쌀)은 큰 복전을 짓는 것입니다. 동참 바랍니다.^^

소득공제, 기부금영수증을 원하시는 불자님은

**딱 한번만! 보시봉투에 주민등록번호, 전화번호를 정확히 기입해 주세요!**



# 정각원 토요일법보

信心 장한 엘리트 불자 됨이 불교의 희망입니다.

불기 2559(2015)년 3월 14일

제283호(週刊)



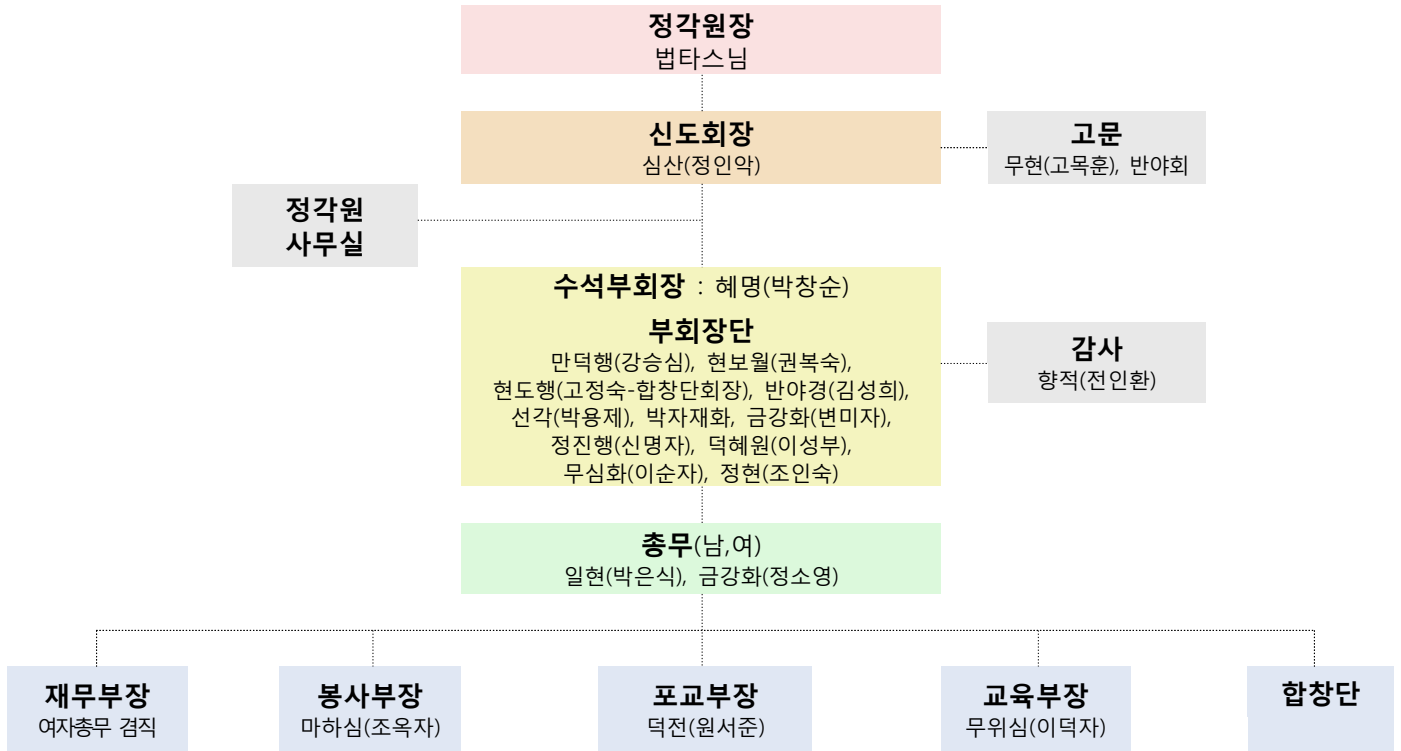
모든 것은 마음이 앞서가고 마음이 이끌어가고 마음으로 이루어진다.

나쁜 마음으로 말하거나 행동하면 괴로움이 저절로 따라온다.

수레바퀴가 황소 발굽을 뒤따르듯이.

-법주경-

## 불기2559년 정각원 신도회 임원 인사드립니다



### 운영위원 / 후원위원

-운영위원 : 법원(윤호문), 현진행(정애영), 원만행(조미옥), 혜성(현문재)

-후원위원 : 청정심(김연주), 벽담(김영태), 수덕신(유경희), 명안지(이명희), 보리(이수경), 명본(이신숙), 대용(이용갑), 선정지(정명숙), 본행(윤병남)

● 신도회 조직이 개편되었습니다. 정각원 신도회를 이끌어갈 임원진에게 많은 관심과 응원 부탁드립니다!

불기 2559년(2015년) 동국대학교 불교대학원  
**제21기 불교경영자 최고위과정 모집**  
(BEMC : Buddhist Executive Management Course)



Think different.

세계적 기업 애플은 창업자였던 스티브 잡스의 선불교(禪佛敎) 정신에서 시작했습니다.  
직관과 통찰의 선불교 사상이 애플의 시작이었습니다.

기업과 삶의 경영.  
불교의 가르침에서 배우십시오.

■ 모집인원 : 40명 내외

■ 지원자격

- 각 불교 종단의 지도자급 스님 및 불교신도 혹은 불교에 관심 있는 분
- 공·사기업체의 회장·사장·임원, 국회의원 등 정부 각 기관 고위공무원, 전문직 종사자로 불교를 배우고자 하는 분

■ 전형일정

- 원서접수 및 등록기간 : ~ 3.31 (화) - 불교대학원 홈페이지에서 원서 출력가능
- 우편·팩스·방문 접수 가능

■ 교육기간 및 강의시간 \*입학식 3월 31일(화)

- 기간 : 3월 31일 ~ 6월 24일 (한 학기 총 15주 강의) · 수업 : 매주 수요일
- 강의시간 : 저녁공양(18:00-18:50) /
- 1교시 : 19:00-20:10 / 2교시 : 20:20-21:30
- 장소 : 동국대학교 분관 로터스홀 또는 엠베서더호텔(장충동 소재)

■ 문의 · 전화 : 02-2260-3096, 3098



동국대학교 불교대학원

# 한국불자신행의 현주소

## 동쪽은 불교, 서쪽은 개신교

동국대 정각원장 법타스님

### ■ 한국인의 종교실태 : 한국갤럽 1984년~2014년(30년간 5차례 조사결과)

\* 조사기간 - 2014. 4. 17 ~ 5. 2(3주간), 1,500명 대상

- 2014년 현재 분포, 불교인(22%), 개신교(21%), 천주교(7%)
- 주1회 이상 종교의례 참여 - 불교6%, 개신교 80%

### ◎ 한국의 종교 인구 분포

		사례수	불교	개신교	천주교	기타종교	비종교인 (종교없음)
<b>1984년</b>		1,946	19	17	6	3	56
<b>2014년</b>		1,500	22	21	7	0	50
<b>성별</b>	남성	743	20	18	5	0	56
	여성	757	24	24	8	0	43
<b>연령별</b>	19-29세	266	10	18	3		69
	30대	291	11	20	7	0	62
	60세 이상	322	35	24	8	0	32
<b>직업별</b>	농/어/임업	27	-	-	-	-	-
	자영업	199	27	19	9	0	45
	화이트칼라	375	15	19	9	57	
	가정주부	345	30	25	5	0	39
	학생	109	9	16	4		70
	무직/은퇴/기타	79	28	21	3		48
<b>지역별</b>	서울	309	14	24	8	0	54
	인천/경기	440	18	27	7		48
	광주/전라	154	14	31	6	1	53
	대구/경북	156	32	13	9		5
	부산/울산/경남	239	42	9	1		48

### ◎ 종교별 종교의례 참여율 : '일주일'에 1번 이상 참석 (\* 불교 6%, 개신교 80%)

	1984년	1989년	1997년	2004년	2014년
불교인	10	4	1	4	6
개신교인	62	73	72	71	80
천주교인	66	66	60	43	59

\* 불교인은 1984년 10%가 최대치

◎ **시주, 십일조 참여율** : 불교는 연간 0~2번 시주58%, 개신교는 '십일조' 꼬박꼬박68%

	1~2번	3~4번	5~6번	7~10번	11번 이상	1년간 시주안함	불교 시주율 변화	
불교인 (334명)	45%	15%	10%	5%	12%	13%	1997년	45%
							2004년	49%
							2014년	58%

	십일조 이행률	기독교 십일조 변화	
개신교인 (318명)	61%	1980년	38%
천주교인 ( 98명)	36%	2014년	61%

\* 불교인 종교의례 참여나 시주는 30년 전이나 지금도 거의 연례행사, 기독교는 점차 강화추세

◎ **비종교인(742명) 호감 종교**

	호감도	호감연령	호감도 변화('04→'14)
불교	25%	고연령대	37% → 25%로 12% 감소
천주교	18%	50대 이하 - 20% 60세 이상 - 10%	변화없음
개신교	10%	전 연령 - 10%	
호감 종교 없음	46%	*불교 12%에서 바뀜	33% → 46%

- '미디어 붓다' 자료 발췌·정리

**걸림 없이 살 줄 알라**

유리하다고 교만하지 말고  
불리하다고 비굴하지 말라

자기가 아는 대로 진실만을 말하며  
주고받는 말마다 악을 막아  
듣는 이에게 평안과 기쁨을 주어라

무엇을 들었다고 쉽게 행동하지 말고  
그것이 사실인지 깊이 생각하여  
이치가 명확할 때 과감히 행동하라

지나치게 인색하지 말고  
성내거나 미워하지 말라

이기심을 채우고자 정의를 등지지 말고  
원망을 원망으로 갚지 말라  
위험에 직면할 때 두려워하지 말며  
이익을 위해 남을 모함하지 말라

객기를 부려 만용하지 말고  
허약하며 비겁하지 말며

사나우면 남들이 꺼려하고  
나약하면 남이 업신 여기 나니  
사나움과 나약함을 버려  
지혜롭게 중도의 길을 가라

태산 같은 자부심을 갖고  
누운 풀처럼 자기를 낮추어라

역경을 참아 이겨내고  
형편이 잘 풀릴 때를 조심하라  
재물을 오물처럼 볼 줄 알고  
터지는 분노를 잘 다스려라  
때로는 풍류를 마음껏 즐길 줄도 알라

사슴처럼 두려워 할 줄도 알고  
호랑이처럼 무서울 때도 있으라  
때와 처지를 살필 줄 알고  
부귀와 쇠망함이 교차함을 알라  
이것이 지혜로운 이의 삶이니라.